



impresora láser color

La elección del diseñador



Phaser® 7760

Impresora láser color A3

El color consistente de alta calidad, es crucial cuando necesita elementos visuales llamativos para difundir sus ideas y conceptos. Por esta razón, la impresora de color Xerox Phaser 7760 es la elección de los diseñadores. Proporciona un color brillante, altas velocidades y una facilidad de uso que sacan el máximo partido a todo lo que imprime.

Color preciso con calidad

El color que desea es el color que obtiene. Esta impresora incorpora tecnología y programas que le permiten especificar y controlar el color de salida, de forma que los resultados coincidan con sus expectativas. Conseguirá exactitud de color de manera constante, imágenes nítidas, y texto bien definido, desde la primera página hasta la última.

- Resolución de 1200 x 1200 ppp para imprimir líneas muy finas y texto nítido.
- El modo fotográfico a 600 x 600 x 4 ppp produce transiciones de color suaves, especialmente en los tonos de piel.
- Color brillante y negro intenso.
- La sobreimpresión de negro asegura que el texto negro se imprime nítido y claro sobre fondos de color y viceversa.
- La corrección TekColor ayuda a simular los colores de salida de la pantalla del ordenador, la imprenta u otro dispositivo. El color puede gestionarse automáticamente o manualmente para gráficos de oficina, separaciones de imprenta, gráficos en blanco y negro y colores directos, a través de una interfaz de controladores líder del sector.
- El software de calibración y gestión de color PhaserMatch 4.0 añade otro nivel de control del color y ayuda a mantener la exactitud del color.
- Impresión extraordinariamente constante a lo largo de toda la tirada.



Sus funciones de calibración le proporcionan el resultado final que desea.

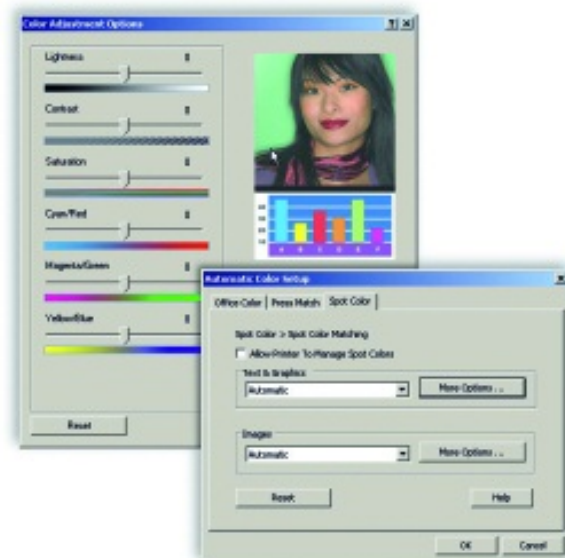


Phaser 7760DN

Rendimiento insuperable

Cuando se trata de imprimir importantes proyectos a tiempo, usted necesita calidad y velocidad. La impresora 7760 está diseñada para altos volúmenes de impresión y consigue unas velocidades sorprendentes, un procesamiento eficaz y otras funciones de ahorro de tiempo. Disfrute de una calidad homogénea, en todo momento.

- Velocidades de impresión de 35 ppm en color y 45 ppm en blanco y negro.
- El procesador Power PC de 800 MHz gestiona documentos complejos y archivos con gran cantidad de gráficos sin esfuerzo.
- Impresión de la primera página en color en nueve segundos.
- Hasta 1 GB de memoria para reducir al mínimo las colas de impresión y mantener el ritmo de la producción.
- Tamaños de página personalizados, impresión de folletos y pancartas, impresión fiable en una amplia gama de tipos de papel y en papeles de alto gramaje para disfrutar de la mayor flexibilidad en sus proyectos.



Gracias a las funciones de color avanzadas podrá reajustar la salida de acuerdo con sus especificaciones.



El panel de control de seis líneas proporciona acceso rápido a todas las funciones de impresión y ofrece ayuda cuando se necesita.

Configurar, gestionar e imprimir con facilidad

En su oficina o departamento gráfico se necesita una impresora fiable que sea fácil de manejar, requiera el mantenimiento mínimo y no ralentice el trabajo. La simplicidad de configuración y la facilidad de uso de la Phaser 7760 ahorran un tiempo valioso y le liberan para centrarse en su trabajo, no en la impresora.

- Imprima en pocos minutos, gracias a la sencilla instalación automatizada del controlador de impresión.
- Cabe perfectamente en su oficina, ya sea un modelo de escritorio o un modelo desde el suelo con plena capacidad de papel. En ambos casos sólo se requiere acceso frontal y lateral.
- Gracias a las alertas PrintingScout™ y a los sensores de tamaño de papel, evitará hacer impresiones fallidas accidentalmente.
- La función de diagnóstico a distancia PhaserSMART® proporciona ayuda para resolver los problemas cuando surgen, ahorrándole tiempo.
- El servidor web incorporado CentreWare® IS facilita la gestión, la configuración y la solución de los problemas que puedan surgir en la impresora Phaser desde cualquier punto de la red, mediante un navegador web.
- La tecnología de bandeja racional (Smart Tray) refleja en su escritorio la situación de la bandeja de papel en todo momento, mostrando los tipos y los tamaños de papel disponibles, y permitiendo la selección de la bandeja adecuada.
- La función de impresión racional a dos caras detecta automáticamente los trabajos de impresión de una sola página y evita la unidad de impresión a doble cara.

Phaser 7760GX con módulo de acabado profesional

Funciones avanzadas de acabado y manejo de papel

- Nuestros módulos de acabado eliminan el esfuerzo y el gasto de la ordenación, el plegado y el grapado.

Opciones de acabado



Ordenación (separación de trabajos) y clasificación
Ahorrar un tiempo valioso



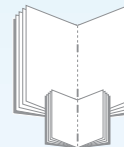
Grapado
Varias posiciones y colocación para mejorar la capacidad de uso



Taladrado
Las opciones cumplen las normativas de todo el mundo



Plegado
Folletos plegados en V, listos para su distribución



Folleto
Encuadernado de folletos con grapas en la oficina, para reducir los costes y eliminar retrasos

- Si imprime mucho, ¿por qué cargar o cambiar constantemente el papel en las bandejas? Añada un alimentador de gran capacidad para 1.500 ó 2.500 hojas.





Llame hoy mismo. Si desea más información, llame al **00 800 9000 9090** o visite **www.xerox.com/office**

| MODELOS | 7760DN | 7760GX | 7760DX |
|-----------------------------------|--|--|--|
| Velocidad | Hasta 35 ppm en color, 45 ppm en b/n | | |
| Cap. de producción | Hasta 150.000 páginas mensuales | | |
| Manejo de papel | Bandeja 1: hasta 150 hojas Bandeja 2: hasta 500 hojas (650 hojas en total) | | |
| Entrada de papel | Bandeja 1: hasta 150 hojas Bandeja 2: hasta 500 hojas (650 hojas en total) | Bandeja 1: hasta 150 hojas Bandeja 2: hasta 500 hojas, alimentador de alta capacidad de 1.500 hojas. Total, 2.150 hojas | Bandeja 1: hasta 150 hojas Bandeja 2: hasta 500 hojas, alimentador de alta capacidad de 2.500 hojas. Total, 3.150 hojas |
| Opciones de acabado | Acabado avanzado: 3.500 hojas, grapadora, apiladora, taladro de 2/4 agujeros Módulo de acabado profesional: 2.000 hojas, grapadora, apiladora, taladro de 2/4 agujeros | | |
| Impresión a doble cara automática | De serie | | |
| Impresión | Tan solo 9 segundos en color, 6 segundos en blanco y negro | | |
| 1.ª pág. | | | |
| Resolución máxima | Hasta 1200 x 1200 ppp | | |
| Procesador | 800 MHz | | |
| Lenguaje de impresión | Adobe® PostScript® 3™, PCL 5c, Adobe PDF-directo | | |
| Capacidad de conexión | Ethernet 10/100/1000 BaseTX, USB 2.0 | | |
| Memoria (normal/máx.) | 512 MB / 1 GB | | |
| Disco duro | Disco duro interno de 40 GB (de serie) | | |
| Funciones de impresión | Tamaños de página personalizados, impresión de folletos, impresión de pancartas, bandejas racionales, impresión de pruebas, impr. confidencial y de documentos guardados, impresión personal, impresión guardada personal, "imprimir con", PDF directo, almacenamiento ampliado de fuentes, clasificación de trabajos, PrintingScout®, PhaserSMART®, función Intelligent Ready | | |
| | Calibración de color PhaserCal | PhaserCal más gestión de color PhaserMatch 4.0 | |
| Contabilidad | Contabilidad de trabajos, análisis de uso | | |
| Garantía | Un año a domicilio* | | |

*Los productos comprados con un contrato de servicio "PagePack" no tienen garantía. Consulte los términos y condiciones de su contrato para obtener más detalles.

| Consumibles | |
|-------------------------------|-----------|
| Cartuchos de tóner* | |
| Negro (32.000 páginas) | 106R01163 |
| Cián (25.000 páginas) | 106R01160 |
| Magenta (25.000 páginas) | 106R01161 |
| Amarillo (25.000 páginas) | 106R01162 |
| Recarga de grapas | |
| Grapas para apilador (15.000) | 008R12941 |
| Grapas para folleto (20.000) | 008R12925 |

* Las capacidades aproximadas de los componentes están calculadas a un 5 % de cobertura en una página de tamaño A4.

| Piezas de mantenimiento habitual | |
|---|-----------|
| Unidad de imagen (Hasta 35.000 páginas) | 108R00713 |
| Fusor (220 V) (Hasta 100.000 páginas) | 115R00050 |
| Cartucho de residuos (Hasta 27.000 páginas) | 108R00575 |
| Rodillo de transferencia (100.000 páginas) | 108R00579 |
| Conjunto de limpieza de cinta | 108R00580 |

| Opciones y ampliaciones | |
|---|-----------|
| 512 MB de memoria Phaser | 097S03635 |
| Alimentador de alta capacidad para 1.500 hojas (tres bandejas universales de 500 hojas) | 097S03628 |
| Alimentador de alta capacidad de 2.500 hojas (una bandeja universal de 500 hojas, más dos bandejas de 1.000 hojas A4) | 097S03629 |
| Módulo de acabado avanzado para 3.500 hojas, apilador, grapadora, taladro de 2/4 orificios | 097S03632 |
| Módulo de acabado profesional para 3.000 hojas, apilador, grapadora, taladro de 2/4 orificios, generador de folletos | 097S03633 |
| Carro para impresora PhaserMatch 4.0 | 097S03748 |
| PhaserMatch 4.0 | 097S03634 |

CARACTERÍSTICAS TÉCNICAS

Características

Fuentes 137 fuentes PS residentes y 81 PCL.

Controladores de impresora: SO Windows 2000/XP 32 y 64 bits, MacOS 9.x/X, versión 10.2 o posterior, Novell NetWare 4.x/5.x/6.x, UNIX (Linux 5.2+, Sun OS 4.x, Sun Solaris 2.4+, DEC, HP/UX 11.x, IBM AIX 4.2+, SGI, SCO), controlador de impresión autónomo Xerox Walk-Up con Windows 2000 o posterior

Lenguajes Adobe® PostScript® 3™ genuino, emulación de color PCL 5c con detección y conmutación automáticas.

Funciones especiales

La función PrintingScout muestra ayuda emergente e instantánea si es necesaria la intervención del usuario durante la impresión.

La función PhaserSMART ofrece asistencia automatizada a través de Internet.

Con la instalación automática es posible ponerse a imprimir en red en cuestión de minutos.

Sistemas de producción para el usuario: impresión confidencial, de pruebas, de trabajos guardados, personal, de folletos, ampliación/reducción, marcas de agua, clasificación, páginas de separación, impresión de varias páginas en una, color negro de reserva, impresión inteligente a dos caras, función Intelligent Ready, impresión a distancia, uso configurable de la bandeja 1, procesamiento simultáneo de trabajos, almacenamiento ampliado de fuentes.

Sistemas de producción para el director informático: servidor Web CentreWare IS integrado, alertas de correo electrónico MailInX, proximidad de impresoras, programa de administración de impresoras CentreWare, contabilidad de trabajos, análisis de uso.

Manejo de papel

Bandeja 1: 150 hojas de serie. 75–255 g/m², tamaños personalizados, desde anchura de 100–320** mm y longitud de 140–1200 mm
Sobres: n.º 10, Monarch, A7, DL, C6, C5, C4, B5.

** La anchura de 320 mm tiene longitud limitada. El rendimiento de la impresión de tamaño pancarta viene afectada por la longitud y el peso del papel

Bandeja 2: 500 hojas de serie. 75–220 g/m², tamaños personalizados desde 140 x 182 mm hasta 297 x 432 mm

Bandeja 3: de serie en GX y DX: bandeja para 500 hojas. 75–220 g/m², tamaños de serie seleccionables hasta A3/297 x 420 mm

Bandejas 4 y 5: de serie en GX: capacidad de 1.000 hojas. 75–220 g/m², tamaños de serie seleccionables hasta A3/297 x 420 mm

Bandejas 4 y 5: de serie en DX: capacidad de 2.000 hojas. 75–220 g/m², A4/210 x 297 mm y B5/182 x 257 mm

Todas las capacidades de las bandejas calculadas con papel Xerox de 75 g/m²

Impresión a doble cara automática: 75 a 169 g/m².

Acabado: grapado en papel hasta 80 g/m², pliega y grapa hasta 10 folletos de 10 hojas

Controles de color

Normas de color Simulaciones de colores planos aprobadas por PANTONE®, color Adobe PostScript independiente del dispositivo, normas de color internacionales CIE y compatibilidad con sistemas de administración de color ICC, ICM y Apple ColorSync

Corrección de color Perfiles de corrección dinámica TekColor, seleccionables desde el controlador: automático, pantalla sRGB, sRGB intenso, pantalla LCD, SWOP, Euroscale, Comercial, SNAP, norma japonesa, ISO revestido, ISO sin revestir,

blanco y negro, Ninguno y deslizadores de color personalizados. Además, hasta 10 correcciones TekColor personalizadas basadas en perfiles de dispositivo (con PhaserMatch 4.0).

La gestión de color PhaserMatch 4.0 para perfiles personalizados se incluye de serie en los modelos GX y DX, y es opcional para DN.

Funcionamiento

Dimensiones 7760DN: anchura: 644 mm, altura: 493 mm, fondo: 724 mm, peso: 92 kg.; 7760GX: anchura: 644 mm, altura: 857 mm, fondo: 724 mm, peso: 122 kg.; 7760DX: anchura: 644 mm, altura: 857 mm, fondo: 724 mm, peso: 132 kg., Módulo de acabado: anchura: 644 mm, altura: 991 mm, fondo: 889 mm, peso: Avanzado: 83 kg, Profesional: 115 kg

Temperatura ambiental: Almacenamiento: de -20 a 48 °C; en funcionamiento: de 10 a 32 °C. Humedad relativa: Almacenamiento: de 30 a 85 %. En funcionamiento: de 10 a 85 %. Nivel de ruido: 33 dBA en reposo; 51 dBA en funcionamiento.

Consumo eléctrico: Modelo: 220V, 50/60 Hz, Consumo: impresión: 764 W, en espera: 135 W, Modo de ahorro de energía: 14 W, impresora compatible con ENERGY STAR®.

Normativas FCC sección 15, subsección A, UL 1950, homologación CSA -C35.4 N.º 950, marca CE aplicable a las directivas 73/23 EEC y 89/336/EEC CDRH, EN 55035.

Servicios

Un año de garantía a domicilio*, asistencia técnica Web y asistencia telefónica. Entre las innovadoras ofertas de asistencia técnica se ofrecen ampliaciones opcionales de los contratos de asistencia.

Los consumibles para la Phaser 7760 forman parte del programa de reciclado de suministros Green World Alliance de Xerox. Si desea más información, visite el sitio Web de Green World Alliance www.xerox.com/office/gwa

EXCEPCIONAL ADMISIÓN DE PAPEL

Aproveche al máximo las impresoras de color Phaser 7760 con nuestro completo catálogo de papeles y soportes especiales de impresión Xerox, que contiene una gama de papeles, etiquetas y transparencias, todos ellos en diversos gramajes y tamaños. Si desea consultar una lista actualizada de todos los papeles para impresión recomendados, visite www.xerox.com/office/7760supplies

